

# Een nieuw begin



*In een land dat bekendstaat om zijn massaproductie, China, ontwikkelde de Nederlandse keramiekontwerpster Carola Zee een nieuw merk dat staat voor vakmanschap en duurzaamheid, Label Aleph. 'Chinezen communiceren via hun decoraties, ik communiceer met vorm.'*

tekst ELSBETH GRIEVINK fotografie STUDIO LAB 71, LAB71.NL – FRIEDA MELLEMA fotografie portret EBAMI TOM

Carola Zee zet een porseleinen kopje op tafel. Het is diepgroen en heeft een deukje in de zijkant. Daar heeft zij, of een van haar medewerkers, een duim in de klei gedrukt voor het de oven in ging. 'Dat vind ik mooi,' zegt ze. 'Dat je de hand van de maker in het ontwerp ziet, op een manier die ook nog functioneel is. Door die duimafdruk houdt ie lekkerder vast.' Het kopje komt uit de Unique Series voor Aleph, Zees nieuwe label.

Het markeert een belangrijk moment in de carrière van de ontwerpster. Tot een jaar geleden runde ze een kleine praktijk, nu staat ze aan de vooravond van een, als het even kan, internationale doorbraak. Een jaar geleden ging ze de samenwerking aan met Martin de Ruyter en Joost Bosua van Frank Lucas BV. Zij geloofden in haar ideeën en boden haar de armsglag die nodig was om een nieuw merk in de markt te zetten. Carola: 'Aleph is de eerste letter van het Hebreeuwse alfabet, het staat voor 'nieuw begin'. Bovendien is Aleph een wiskundige term voor een verzameling zonder eind. Wat ik graag wil, is producten op de markt brengen die zowel ambachtelijk als eigentijds zijn, en

hun eigen verhaal vertellen. Ontwerpen van mijzelf, maar ook van andere ontwerpers die, net als ik, ook de makers zijn van hun producten.'

#### ONDERNEMER

Carola Zee maakte in 2005 de switch van grafisch ontwerper naar zelfstandig keramist. Ze zat al een tijdje op keramiekles, en merkte dat haar hart dáár lag. In de klei. 'Ik begon in de garage van mijn ouders. Al snel stond ik voor de keuze: ga ik kunst maken of word ik ondernemer? Het werd het laatste. Ik wilde handgemaakte designproducten produceren.' Ze dook meteen de diepte in en reisde af naar het Chinese porseleinstadje Jingdezhen, waar ze zich de eeuwenoude, Chinese technieken eigen maakte. Al snel had ze er een eigen werkplaats, waar ze tegenwoordig een aantal maanden per jaar aan haar collecties werkt. Ze heeft er een assistent en twee medewerkers, die de boel ook draaiende houden als ze zelf in Nederland is. 'In Jingdezhen wordt al zeventienhonderd jaar porselein geproduceerd. Er is ongelooflijk veel kennis en kunde. Dat geeft mij de mogelijkheid om



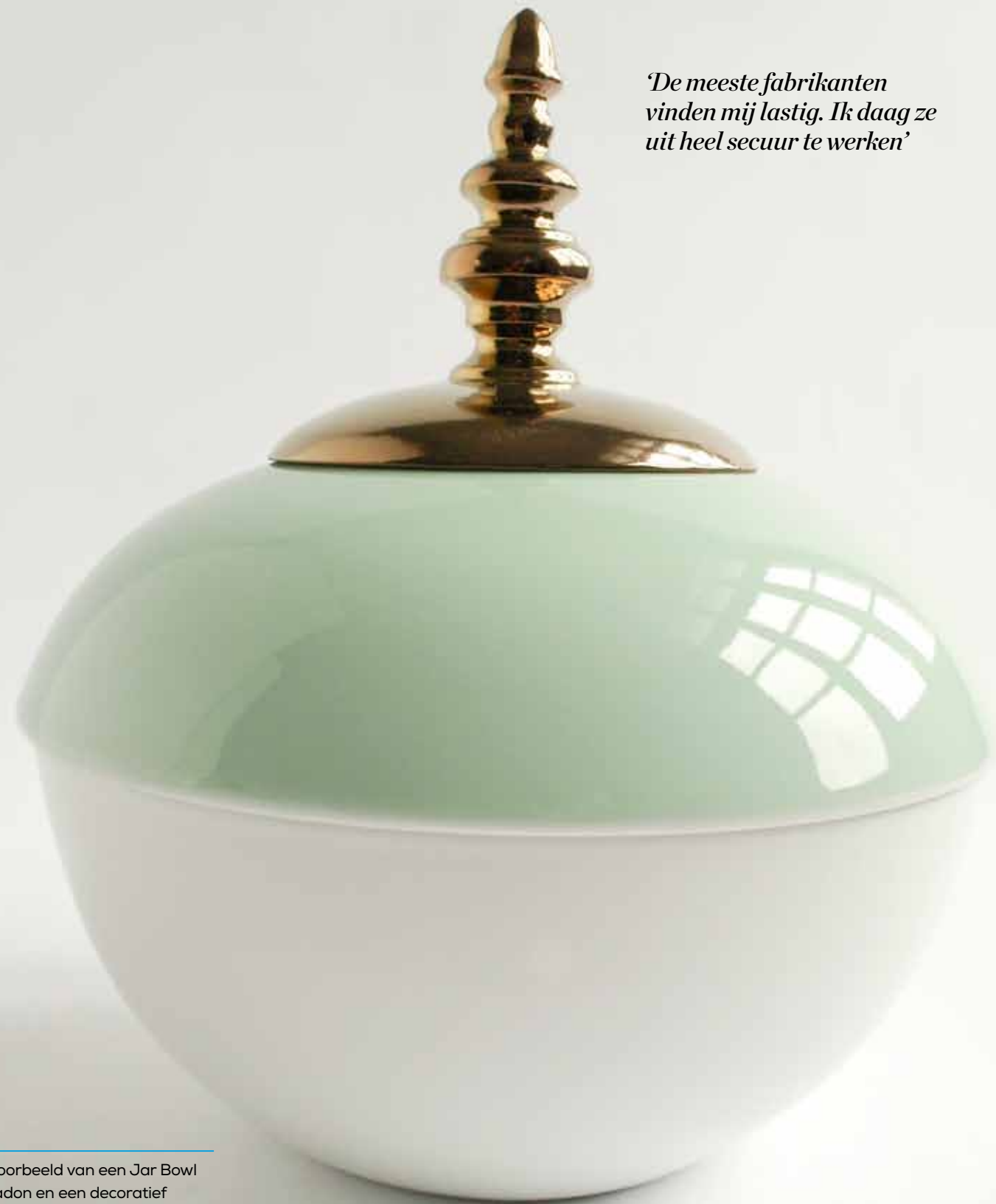
Voor de Gradient Mountains liet Carola Zee zich inspireren door de heuvels rondom Jingdezhen en hun gradatie van kleuren vertonen op een mistige dag. Al eeuwenlang waren deze heuvels ook een geliefd onderwerp voor traditionele Chinese schilderijen. De schaaltes komen in drie maten

**Onder** Voor op de kar Jar Bowls voordat ze de oven in gaan om geglazuurd te worden





*'De meeste fabrikanten vinden mij lastig. Ik daag ze uit heel secuur te werken'*



Een voorbeeld van een Jar Bowl in celadon en een decoratief ornament op het deksel. De bowls zijn in drie maten verkrijgbaar

ideeën te bedenken die ik in mijn eentje niet zou kunnen uitvoeren. Als ik een heel grote pot wil maken, waar ik de techniek niet voor in huis heb, haal ik die een paar deuren verder.'

#### MILIEUVRIENDELIJK

Dat de Chinese cultuur Zees werk beïnvloedt, lijkt haar logisch. 'Maar,' zegt ze, 'mijn esthetiek is heel Noord-Europees. Chinezen communiceren via hun decoraties, ik communiceer met vorm. Maar soms komen die twee in mijn werk ineens bij elkaar. Of ik pas mijn ontwerpen aan, als ik merk dat de Chinese markt daarom vraagt.'

Carola Zee doet echter niet met iedereen zaken. Fabrieken die niet bereid zijn op een milieuvriendelijke manier te produ-

ceren, slaat ze af. 'De meeste fabrikanten vinden mij vrij lastig. Ik daag ze uit om heel secuur te werken, zodat er zo min mogelijk exemplaren mislukken en op de afvalhoop belanden. Ik stel veel eisen, en dan neem ik ook nog eens maar heel kleine aantallen af. Door te investeren in goede relaties met deze fabrikanten, lukt het me vaak tóch om het op mijn manier te doen.'

In september presenteert Zee Label Aleph op de Beijing Design Week. Waar ze over vijf jaar wil staan met dit merk? 'Dan hoop ik dat Aleph internationaal doorgebroken is en een mooie range aan producten heeft, ontstaan uit de combinatie van gespecialiseerde Europese ontwerpers en oude Chinese ambachten. Als dat lukt, ben ik helemaal blij.'

Boven Unique Carafe

Onder De studio in Jingdezhem

